



Support technique

Nos équipes d'ingénieurs commerciaux et techniciens de bureau d'études vous apportent leur savoir-faire à toutes les phases de votre projet : étude de faisabilité, chiffrage, étude et réalisation des plans, prototypage et qualification, service après-vente, formation.



Machines-outil numériques

Nous disposons d'un parc machine composé de 4 centres d'usinage à commande numérique qui nous permettent de travailler tous les types de matériaux de toutes les dimensions. Grâce à ces outils nous avons développé des processus de production plus automatisés et plus sécurisés.



Atelier de fabrication

Notre atelier de fabrication est composé d'opérateurs polyvalents qualifiés qui construisent les solutions développées par nos équipes. Ils disposent d'outils de travail ergonomiques et s'appuient sur des processus optimisés qui nous permettent de garantir des produits de qualité et d'être compétitifs sur l'ensemble de nos marchés.



Essais & qualifications

Nous nous appuyons sur les référentiels normatifs applicables dans les différents domaines d'activité pour lesquels nous travaillons, pour vous proposer des campagnes d'essais adaptées à votre besoin (essais climatiques, mécaniques, tenue au feu...). Nous collaborons ensuite avec les principaux laboratoires d'essais français pour qualifier nos solutions.



ISO 9001

L'ensemble de nos processus sont aujourd'hui couverts par le système de management de qualité ISO 9001.



Plus de 40 ans d'expérience à votre service !

Depuis la fabrication des premiers flightcases dans les locaux situés au centre de Lyon en 1982 jusqu'à aujourd'hui, nous avons acquis une expérience rare sur l'intégralité des marchés sur lesquels nous intervenons.

Nous avons su conserver la curiosité et l'esprit créatif des fondateurs historiques et continuons aujourd'hui à proposer des produits toujours plus innovants.

Références :

Défense : DGA, NEXTER, SAFRAN, THALES

Aéronautique : AIRBUS, DASSAULT

Energie : EDF, ENEDIS, RTE, GE, FRAMATOME, CEA

Evènementiel : GL, DUSHOW

Métrologie : TELEDYNE, HEXAGON METROLOGY, KROHNE, ENDRESS HAUSER

Médical : STRYKER, ZIMMER, DEPUY, BBRAUN, BIOMERIEUX, SANOFI

ROLLERBOX FRANCE

Z.I. La Rize - 22, rue Francine Fromont

69120 VAULX-EN-VELIN

Tél. : 04 78 54 21 21 | Mail : contact@rollerbox.com



EMBALLAGES TECHNIQUES

Conception et fabrication de solutions de protection & manutention

« A l'épreuve des temps »

www.rollerbox.com

Nos domaines d'expertise : Protéger, manutentionner & intégrer vos équipements



Protection :

Transports sévères longues distances (chutes, chocs, vibrations...)

Stockage longue durée dans les conditions climatiques les plus extrêmes (pluie, températures, humidité...)



Manutention :

Logistique intrasite/intersite (gerbage, levage, roulage...)

Logistique bord de ligne (5S, ergonomie, identification...)



Intégration :

Interface homme/machine (préhension, affichage, contrôle...)

Interface machine/machine (alimentation, connectique, communications...)

Enveloppes extérieures :

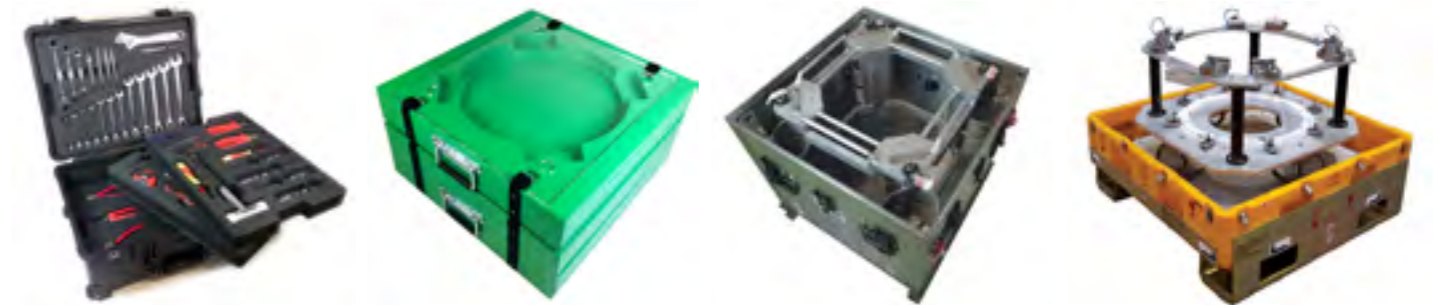
Valises, conteneurs, caisses, plateaux, bacs...

Nous nous appuyons sur des gammes de contenants standards complétées par des solutions sur-mesure pour proposer la solution économique la plus efficace.



Interfaces mécaniques équipements/enveloppes extérieures :

Nous concevons et fabriquons des interfaces mécaniques sur-mesure adaptées aux choix du contenant et du matériel embarqué.



Intégrations électrotechniques :

La maîtrise et la connaissance de nos solutions de protection associées au savoir-faire de nos partenaires locaux spécialisés dans la création de systèmes industriels de conversion d'énergie, nous permettent d'être particulièrement performants pour vos développements de matériels électrotechniques mobiles durcis (appareils de mesure, systèmes de télécommunication, informatiques, vidéos...).



Marquages :

Pour répondre à vos besoins d'identification internes et réglementaires ou personnaliser vos équipements à vos couleurs nous vous proposons l'ensemble des solutions de marquages sur vos conteneurs et valises (sérigraphie, support adhésivé, gravure...)

